

SÉRIE 500

ACOUSTIC ENERGY
for the love of music

INTRODUCTION

Félicitations d'avoir choisi la Série Acoustic Energy 500. Ce sont des orateurs de la plus haute fidélité; conçu pour reproduire la musique à son plus pur, le plus naturel, le plus agréable.

Veuillez prendre un peu de temps pour lire ce manuel et suivre, dans la mesure du possible, les directives d'installation qu'il contient. Une installation soignée contribuera à garantir que vos enceintes de la Série 500 fonctionnent de manière optimale et pendant de nombreuses années de plaisir d'écoute.

Chaque composant de votre enceinte Série 500 est nouveau et sur mesure pour cette gamme. Des tweeters et haut-parleurs en fibre de carbone à haute tonalité et faible distorsion, aux enceintes RSC™ (Composite Suppression Composite). Le but étant d'éliminer les distorsions nuisibles pour que rien ne détourne votre plaisir d'écoute.

POURQUOI LA FIBRE DE CARBONE?

Chez Acoustic Energy, nous ne croyons pas à la technologie pour le plaisir, nous n'utilisons quelque chose que si son objectif et ses avantages sont clairs. Traditionnellement, nous utilisons de l'aluminium filé pour nos transducteurs en raison de sa légèreté et de sa rigidité lors du travail en tant que piston, reproduction précise de la forme d'onde source. L'avantage de la fibre de carbone est qu'elle a des propriétés pistoniques similaires à celles de l'aluminium mais en plus elle est à la fois plus légère, ce qui contribue à l'efficacité et à la réponse transitoire, et a amélioré l'auto-amortissement; minimiser la dureté de rupture du cône / dôme.

Si vous avez des questions non abordées ici ou si vous avez besoin de conseils de configuration plus approfondis, nous sommes heureux d'essayer de répondre à vos questions par téléphone ou par courrier électronique.

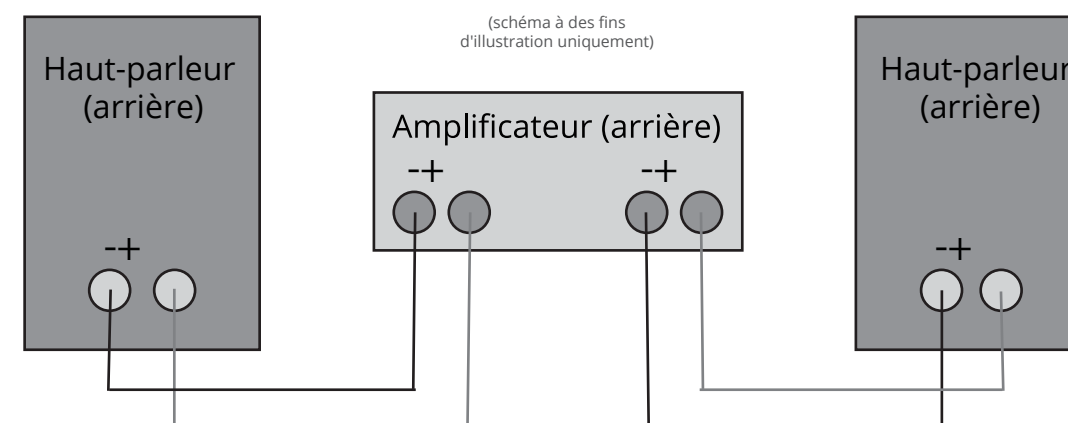
Les coordonnées figurent au dos de ce manuel.

CONNEXIONS

AVERTISSEMENT: vérifiez que votre amplificateur est éteint avant d'installer vos haut-parleurs. Ne pas le faire peut endommager le haut-parleur ou l'amplificateur.

Le câble positif de la borne positive (ou rouge) de l'amplificateur doit être connecté à la borne positive (rouge) du haut-parleur. De même, le câble négatif doit connecter la borne négative de l'amplificateur (noire) à la borne négative (noire) du haut-parleur.

Après le câblage, baissez le volume au minimum, allumez l'amplificateur, sélectionnez la source du signal, puis augmentez le volume au niveau d'écoute requis pendant la lecture de la musique. Si vous entendez une distorsion, baissez l'amplificateur jusqu'à ce que la distorsion disparaisse. Si la distorsion persiste, éteignez le système et vérifiez à nouveau les connexions pour vous assurer qu'il n'y a pas de problèmes tels que des fils nus se touchant.



En cas de doute concernant les connexions ou la sécurité de votre système Hi-Fi, veuillez contacter le revendeur auprès duquel vous avez acheté votre système pour obtenir des conseils.

POSITIONNEMENT

Les Séries 500 sont des enceintes flexibles en ce qui concerne le positionnement et sont conçues pour bien fonctionner dans la plupart des agencements de pièces typiques. Il existe cependant quelques directives de base qui doivent être suivies (si possible) pour des performances optimales.

Les tweeters (unités d'entraînement à haute fréquence plus petites) devraient idéalement être au niveau de l'oreille lorsque l'auditeur est assis et pour une écoute sérieuse, il est préférable de retirer les grilles, si possible.

Un support rigide est nécessaire pour que les haut-parleurs fournissent leur réponse dynamique et leurs détails optimaux; les AE509 sont fournis avec des barres en aluminium spéciales et des pieds à pointes à cet effet. Les AE500 devraient idéalement être utilisés avec des supports de référence d'énergie acoustique ou un support similaire de haute qualité. Alternativement, une surface solide telle qu'une unité robuste devrait s'avérer adéquate, bien que l'utilisation de clous de montage ou de pieds spécialisés soit recommandée pour découpler les haut-parleurs de la surface dans ce cas.

Positionnement de la pièce: les haut-parleurs de la Série 500 sont assez «conviviaux pour la pièce» et devraient pouvoir être placés là où cela est le plus pratique avec un minimum de nuisances sonores.

Dans la mesure du possible, un minimum de 12 pouces (30 cm) doit être autorisé entre les enceintes et les murs d'enceinte; plus proche augmentera la réponse des graves au détriment du timing et de la qualité. Idéalement, les enceintes fonctionneront mieux entre 12-24" (30-60cm) des murs où la scène sonore s'ouvrira et un équilibre plus neutre sera atteint. Si vous manquez de basses, expérimentez en rapprochant les enceintes de la paroi arrière jusqu'à ce qu'un équilibre optimal soit trouvé.

Exemple de chambre typique positionnement:

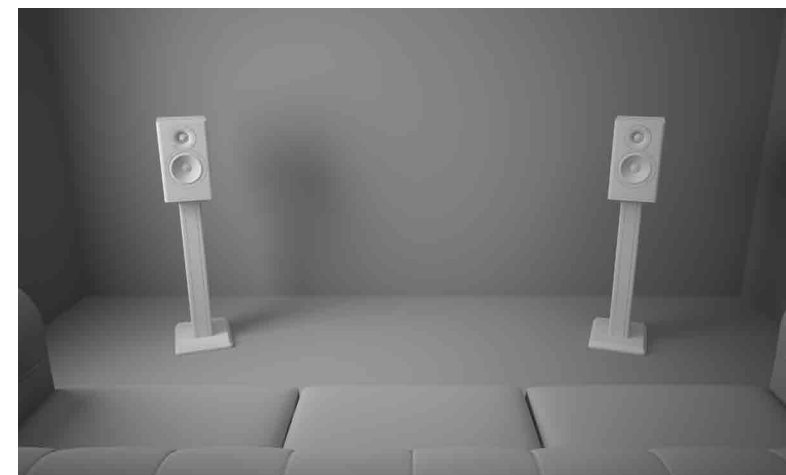
1. Idéalement, un triangle équilatéral sera formé entre la position d'écoute assise et les haut-parleurs.

2. Les haut-parleurs fonctionnent généralement mieux légèrement, de sorte que la ligne oculaire de l'auditeur regarde le bord intérieur des armoires; cela minimise les réflexions sur les murs et concentre davantage le son sur l'auditeur. Si le son est trop «net» dans cette position, les enceintes peuvent être inclinées vers l'extérieur davantage vers la droite pour réduire la mise au point.

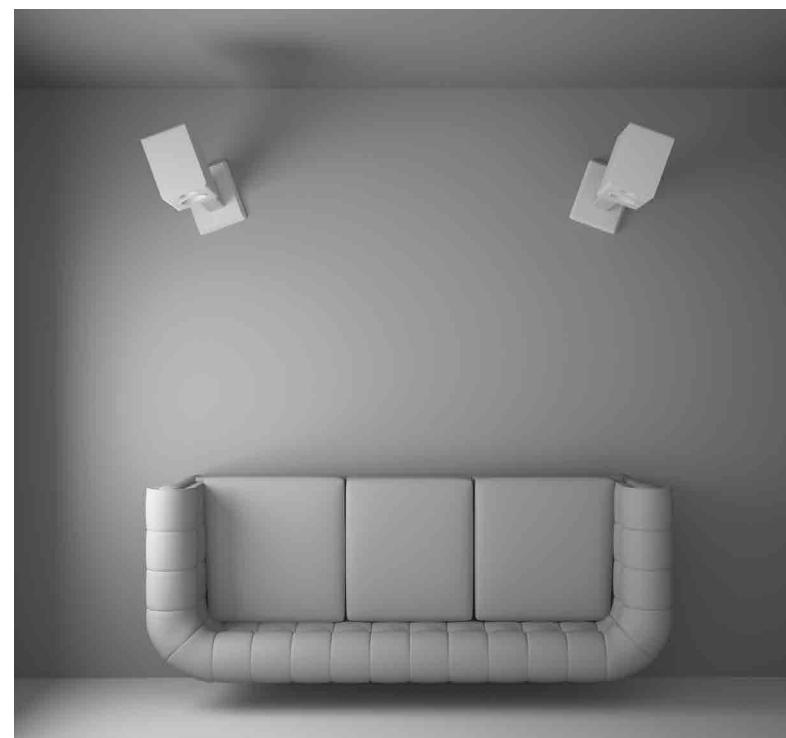
3. Un placement trop près des parois latérales ou des coins doit être évité si possible, cela augmentera les basses, provoquant un «boom». Les parois latérales ajoutent également des reflets de milieu de gamme, affectant l'équilibre et la mise en scène sonore.

4. Toutes les pièces ont un effet important sur le son, l'expérimentation est le meilleur moyen de trouver un son qui convient à vos goûts personnels.

Vue assise Diagram



Vue descendante Diagram



CARACTÉRISTIQUES

	AE500	AE509
Sensibilité	87dB	89dB
Largeur de bande	45Hz - 28kHz	32Hz - 28kHz
Impédance	6 ohms	6 ohms
Manipulation de puissance	120W	175W
Fréquence de coupure	2.8kHz	2.9kHz
Dimensions (HxWxD)	310 x 185 x 260mm	1050 x 185 x 280mm
Poids (chaque)	8Kg	22Kg

GARANTIE

Vos haut-parleurs Acoustic Energy 500 Series sont garantis contre les défauts d'origine de matériaux, de fabrication et de fabrication pendant 3 ans à compter de la date d'achat.

Veillez conserver tous les matériaux d'emballage d'origine pour une éventuelle utilisation future.

Si vous enregistrez vos haut-parleurs Acoustic Energy 500 Series en ligne via notre site Web (acoustique-energie.co.uk), nous étendrons votre garantie, gratuitement, à cinq ans.

Nous vous suggérons de remplir les détails de l'achat maintenant et de conserver ces informations dans un endroit sûr pour référence future.

Dans le cadre de cette garantie, Acoustic Energy accepte de réparer tout défaut ou, à la discrétion de l'entreprise, de remplacer le ou les composants défectueux sans frais pour les pièces ou la main-d'œuvre.

Cette garantie n'implique aucune acceptation par Acoustic Energy Loudspeakers ou ses agents pour les pertes ou dommages consécutifs et exclut spécifiquement l'usure normale, les accidents, les utilisations abusives ou les modifications non autorisées.

Cette garantie est applicable au Royaume-Uni uniquement et ne limite en aucune façon les droits légaux du client. Les réclamations et demandes de renseignements concernant la garantie des produits AE achetés hors du Royaume-Uni doivent être adressées aux importateurs ou distributeurs locaux.

Si vous avez des raisons de réclamer une garantie, veuillez contacter votre revendeur en premier lieu.

ACOUSTIC ENERGY LOUDSPEAKERS LTD
16 Bridge Road
Cirencester
Gloucestershire
United Kingdom
GL7 1NJ

T: 44 (0) 1285 654432
info@acoustic-energy.co.uk

acoustic-energy.co.uk